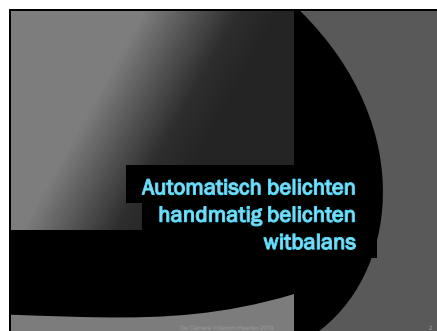


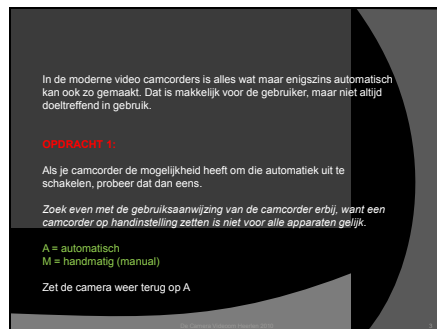
Dia 1



Dia 2



Dia 3



Dia 4

### Handmatig belichten (M)

Globaal onderscheiden we daglicht, kunstlicht en TL-licht. Onze hersenen passen zich onmiddellijk aan aan deze verschillende lichtbronnen. Deze bronnen geven op video een groot verschil in kleur. Zo is daglicht blauw, TL-licht groen en kunstlicht rood van tint. We zeggen dat ze elk een eigen kleurtemperatuur hebben.



Daglicht zonder instellen witbalans

© 2012 Philips Research North America

Dia 5

### Handmatig belichten (M)



TL-licht zonder instellen witbalans




Kunstlicht zonder instellen witbalans



© 2012 Philips Research North America

Dia 6

### Handmatig belichten (M)

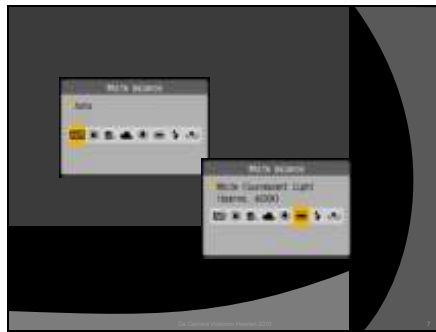


Zonlicht, daglicht, kunstlicht en TL-licht



© 2012 Philips Research North America

Dia 7



Dia 8



Dia 9



Dia 10

**AWB** De witbalans kan automatisch ingesteld worden

de witbalans handmatig aanpassen aan het omgevingslicht.




© 2008 Koninklijke Bibliotheek 10

Detailed description: This slide features a dark grey background with a large white semi-circle on the right side. In the top left corner, there is a white box containing the letters 'AWB' in a bold, black font. To its right, the text 'De witbalans kan automatisch ingesteld worden' is written in a smaller white font. Below this, the text 'de witbalans handmatig aanpassen aan het omgevingslicht.' is displayed in white. In the center-right area, there is a white square icon depicting a camera lens with a white balance target symbol (a circle with a crosshair) overlaid on it. At the bottom left, there is a small white box containing the copyright notice '© 2008 Koninklijke Bibliotheek' and the slide number '10'.

Dia 11

**Automatisch belichten**

Camcorders belichten altijd gemiddeld. Dat wil zeggen dat als er veel donkere en goed verlichte delen in een beeld zitten, dan is het donkere deel te donker, en de lichtste deel te licht.



© 2008 Koninklijke Bibliotheek 11

Detailed description: This slide has a dark grey background with a large white semi-circle on the right side. The title 'Automatisch belichten' is written in a yellow font at the top left. Below the title, there is a white square icon of a camera with a white balance target symbol overlaid. To the right of the icon, the text 'Camcorders belichten altijd gemiddeld. Dat wil zeggen dat als er veel donkere en goed verlichte delen in een beeld zitten, dan is het donkere deel te donker, en de lichtste deel te licht.' is written in white. At the bottom left, there is a small white box containing the copyright notice '© 2008 Koninklijke Bibliotheek' and the slide number '11'.

Dia 12

**Handmatig belichten**

- De camera wordt op een wit blad papier gericht en de witbalans wordt vastgezet. Zo weet de camera wat wit is in deze specifieke lichtsituatie.
- Bij een andere lichtsituatie moet dus weer opnieuw de witbalans ingesteld worden.



© 2008 Koninklijke Bibliotheek 12

Detailed description: This slide has a dark grey background with a large white semi-circle on the right side. The title 'Handmatig belichten' is written in a yellow font at the top left. Below the title, there are two bullet points in white text. The first bullet point reads: 'De camera wordt op een wit blad papier gericht en de witbalans wordt vastgezet. Zo weet de camera wat wit is in deze specifieke lichtsituatie.' The second bullet point reads: 'Bij een andere lichtsituatie moet dus weer opnieuw de witbalans ingesteld worden.' Below the text, there is a white square icon of a camera with a white balance target symbol overlaid. At the bottom left, there is a small white box containing the copyright notice '© 2008 Koninklijke Bibliotheek' and the slide number '12'.

## Dia 13

**OPDRACHT 4**

Zet de camera op



Zoek even met de gebruiksaanwijzing van de camcorder erbij, want een camcorder op handinstelling zetten is niet voor alle apparaten gelijk.

Zet de camera weer terug op A

© 2008 Koninklijke Nederlandse Akademie van Wetenschappen

13

## Dia 14



De witbalans instellen met de grijskaart.

Deze kaarten zijn kleur neutraal (R, G en B hebben dezelfde waarde). Het object heeft hiermee dus een stabiele kleurwaarde gekregen. De enige variabele in het hele verhaal wat overblijft is de lichtbron.

© 2008 Koninklijke Nederlandse Akademie van Wetenschappen

14

## Dia 15

1. - Film in de zaal 2 min. Film niet op automatisch, maar gebruik een van de belichtingsmogelijkheden.

Film buiten 2 min

Film buiten met handmatig belichten. 2 min

2.- Demonstratie door aansluiting van de eigen camera op de beamer.

© 2008 Koninklijke Nederlandse Akademie van Wetenschappen

15